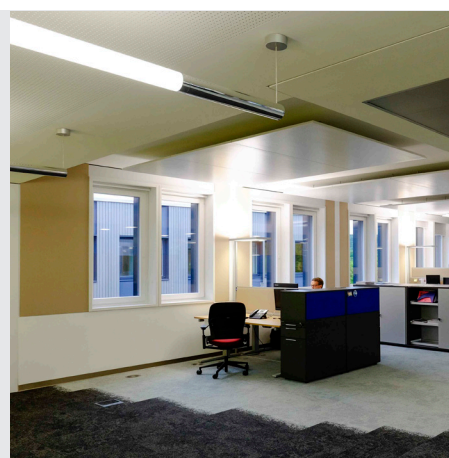




© Bildinformation It. Infobroschüre



Akustik-Element mit Wandehängeleiste

PRODUKTNAME SONO-basic-hf

BESCHREIBUNG Oberfläche mit akustisch transparenter Stoffbespannung ;
Dämmkern aus Basotec-Schaumstoff (B1, Q1);
einfacher Kantenrahmen; pinnbar;
fix an Wand montiert oder mit Einhängeset für Wandehängeleiste
sowie Aushängesicherung.

PRODUKTDATEN

FORMAT Standardformate (B/H): 1200x1200x50mm bzw. 850x1700x50mm
Sonderbreiten bis 1200mm, Höhen bis ca. 3600mm möglich.
(Akustikpaneel kann horizontal bzw. vertikal montiert werden.)

ABSORPTIONSWERTE

Stärke in mm	tKh*) in mm	Däm- mung	Absorp- tions- klasse	Hz	125	250	500	1000	2000	4000
50	50	-	-	α_p	0,15	0,60	0,95	1,00	1,00	1,00

*) tKh = totale Konstruktionshöhe

EINSATZGEBIET Sämtliche Räume mit schlechten akust. Eigenschaften, wie z.B. Kommunikationsräume, allgem. freie Bewegungsflächen, Großraumbüros, (Musik-)Schulen, Aulen, Praxen oder privatem Wohnraum.

EIGENSCHAFTEN 60 verschiedene UNI-Farbtöne lt. Standardkollektion (Brandverhalten nach EN 1021: B1,Q1; mind. 300 g/m²; 100.000 Scheuertouren; Farben nicht schwermetallhaltig);
Sonderstoffe können nach akust. Prüfung eingesetzt werden.

ZUBEHÖR Kantenschutzrahmen - Breite 10mm - RAL od. NCS lackiert
Wandehängeleiste für mobile Positionierung der Elemente

HINWEIS Die Textiloberfläche ist mechanisch eingeschränkt belastbar.
Positionierung in Raumecken erhöhen den Wirkungsgrad!
Optische Akzente durch verschiedene Stofffarben möglich.