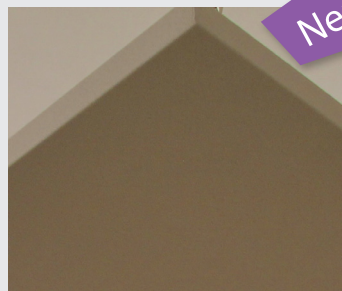


Abgehängte Akustik-Deckenelemente

SONO-modul-s



© Bildinformation It. Infobroschüre



Detailinfo

Neu!

PRODUKTNAME SONO-modul-s

BESCHREIBUNG Direkt von bestehender Decke abgehängtes Akustikelement mit Stoffbespannung, das aufgrund des geringen Elementgewichts an jeder Decke montierbar ist. Beidseitig schallschluckende Oberfläche - daher hoher Wirkungsgrad. Schnelle und staubarme Montage mittels höhenjustierbaren Stahlseilen.

PRODUKTDATEN

FORMAT Deckenelemente (Basismaße 1250x1250x45mm oder 1250x2480x45mm);
Sondergrößen innerhalb der Basisformate möglich.

ABSORPTIONSWERTE Aeq (äquivalente Absorptionsfläche/Deckensegel - 1250x1250mm*):

*) ungeprüfter Wert, abgeleitet von SONO-master-s40 (1200x1200mm)

Stärke in mm	tKh*) in mm	Dämmung	Absorptionsklasse	Hz	125	250	500	1000	2000	4000
45	200	-	-	α_p	0,50	1,10	1,90	2,20	2,20	1,90
45	400	-	-	α_p	0,60	1,00	1,80	2,50	2,50	2,40
45	1000	-	-	α_p	0,50	0,90	1,90	2,80	2,80	2,60

*) tKh = totale Konstruktionshöhe

EINSATZGEBIET Sämtliche Räume mit schlechten akust. Eigenschaften, wie z.B. repräsentative Kommunikationsbereiche (z.B. Seminarräume), allgemeine freie Bewegungsflächen, Großraumbüros, Schulen, Aulen, Praxen oder privatem Wohnraum.

EIGENSCHAFTEN Stabiler Rahmen mit Stoffbespannung - Camira Xtreme It. Kollektion
Brandklassifizierung: DIN 4102 (B1)

HINWEIS Beleuchtung kann integriert werden.

DECKE